



Jasminum officinale



Trompetbloem



Sterjasmijn



Passiebloem



Kamperfoelie



Actinidia kolomikta



Bignonia capreolata

Enkele klimplanten vaak gebruikt



Boomwurger Célastrus



Winterjasmijn



Glycine



Hortencia



Klimroos



OPPEM SPACE

BELANGRIJKE MOMENTEN

- Buurtfeest « kick-off »**

Buurtbewoners konden elkaar ontmoeten en bijpraten tijdens deze feestelijke en gezellige dag. Voor het studie bureau ERU was het de kans om het geselecteerde project Oppem Space te presenteren, de buurtbewoners te ontmoeten en informatie te geven over het komende participatieproces. Sommige bewoners konden zelfs het jaarlijkse onderhoud aan de bestaande klimplanten uitvoeren!

 29/08/21
- Consultatie workshop « Oppem Space dromen »**

ERU hield een permanentie in het gebouw van de vzw Interpole. Meer dan veertig bewoners kwamen langs om meer te weten over het project en hun mening te geven over hoe zij hun straat zien en wat zij nodig hebben, nodig hebben of willen op het gebied van groen. De eerste ideeën en mogelijke locaties werden uiteengezet.

 13/02/22
- Online enquête** 04/22 tot 06/22

Er werd een online enquête gelanceerd om de mening van een groter aantal straatbewoners te weten over hun wensen en angsten voor een groenere, rustigere straat. Zo konden we in plan brengen welke ruimtes en soorten vegetatie mensen graag zouden zien.
- Co-creatie workshop « vegetatie »**

Een groep bewoners werkte aan de 3 secties van de straat om 2 beplantingsscenario's voor te stellen: een minimalistische en een maximalistische. De deelnemers konden inspiratie putten uit een set referentiekaarten met voorbeelden van soorten beplanting, waarbij werd aangegeven hoe gemakkelijk ze te implementeren waren.

 25/20/22



OPPEM SPACE

TERUGBLIK OP EEN BURGERINITIATIEF

Het project OPPEM SPACE is ontstaan uit een burgerinitiatief van een groep bewoners van de Ophemstraat, die de wens deelden om hun straat aangenamer en gebruiksvriendelijker te maken. Ze wilden de biodiversiteit in deze dichtbebouwde wijk vergroten en de verkeersopstoppingen verminderen.

Gepassioneerd door de natuur, ondernamen ze concrete actie door klimplanten op hun gevels te plaatsen. Er is een groepsdynamiek op gang gebracht met als doel de andere bewoners van de straat te mobiliseren om de straat groener te maken.

Dankzij de subsidie 'Inspirons le quartier' van Brussel Leefmilieu kon het studie bureau ERU dit initiatief ondersteunen.

Enquête resultaten

Vegetatie in hun straat :
48,9% vindt dat er te weinig is
28,8% vindt dat er genoeg is

Vegetatie in hun huizen :
43,8% is voorstander van meer
35,5% is geen voorstander van meer
16,7% heeft al klimplanten
4% weet niet of dit haalbaar is

De meerderheid zou graag meer beplante zones zien: op gevels, langs trottoirranden en op de weg op de plaats van bepaalde fietsparkeerplaatsen, zonder het aantal parkeerplaatsen aan te tasten. Er komen ook klimplanten op de gevels, bogen, planten in de grond en struiken langs de gevels, bloembakken en bomen op de trottoirs.



*48 reacties werden ontvangen
= 31 huizen/gebouwen van
de +/- 60 in totaal in de straat.



EN DAARNA



Nog meer klimplanten!

Waarom?

De voordelen

Voor het gebouw : De planten hebben een isolerende functie en zorgen dus voor energiebesparing. Ze verzachten bijvoorbeeld het effect van de wind doordat ze als een soort buffer fungeren. De planten beschermen de bouwschil tegen UV-stralen, hoge temperaturen en temperatuurschommelingen in de loop van de dag.

Milieu en gezondheid : Klimplanten hebben positieve effecten op de temperatuurregeling en op de lucht- en waterkwaliteit. Ze bieden een natuurlijke bescherming en zijn een voedingsbron voor bepaalde vogels en insecten. Planten verminderen ook de vervuiling door een deel van de verontreinigende stoffen uit de lucht op te vangen en een zilverzand te verminderen zelf. Ze verminderen het aantal gevallen van astma bij jongere kinderen. Zemoedigen mensen ook aan om de snelheid van hun auto's te verlagen.

Maatschappelijk : Planten zijn niet alleen een lust voor het oog, ze hebben ook een gunstig en kalmerend effect op lichaam en geest in het algemeen. Bovendien hebben ze een pedagogisch potentieel. Ze illustreren bijvoorbeeld de natuurlijke opeenvolging van de seizoenen. Ze vergroten het gevoel van veiligheid en saamhorigheid in de buurt.

Hoe ?

- Dooreenplant van de burenlans mijn gevel te laten lopen
- Door een plant op mijn gevel te plaatsen

In praktijk

Dien een aanvraag in via de website, met de ITS ME-applicatie of met je eID CARD.



Wanneer ? Het liefst van september tot april

Onderhoud

Water geven : Je moet de plant zeker de eerste twee jaar water geven, één keer per week behoedzaam 5 liter vers water toedienen.

Snoeien : Snoeien is nodig om de doorgang op manshoogte. Vanaf het derde jaar volstaat het doorgaan de plant jaarlijks te snoeien op het einde van de winter.

Bodembedekking : is een techniek waarbij de bodem met een laag van enkele centimeter organisch materiaal wordt bedekt. Planten houden bovendien van een jaarlijkse schoonmaakbeurt. Verwijder aan het einde van de herfst de dode en zieke bladeren en takken

Hulp nodig

espacesverts@brucity.be
Tel : 0800 14 477

Meer informatie

Website van de Stad Brussel (advies over het onderhoud van een decoratieve plantenbak, het creëren van een bloembak, het adopteren van een boom, het planten van een gevel):
<https://saamenvergroenen.brussel.be/mijn-project>
Fiches pratiques de végétalisation (entretien, gestion) :
<http://vegetage.brussels/m/accueil-nederlands/>
Liste de plantes : <https://leefmilieu.brussel.be/blog-burgers/praktische-tips/mijn-natuurlijke-tuin-zorg-voor-meer-biodiversiteit>

Stel je het potentieel voor van groene ruimten voor de straat!

PLAN OPPEM STRAAT

Er is nog geen studieproject ingediend bij de Stad en de ideeën die tijdens de bijeenkomsten zijn uitgewisseld, bevinden zich nog in de brainstormfase, waarbij beplanting mogelijk is zonder parkeerplaatsen te verwijderen.



Brussel - Laekenstraat

bomen in bakken langs de stoep



Etterbeek - Tongerenstraat

boom geplant in een kuil langs de stoep



Etterbeek - Tongerenstraat

planten in bakken aan de rand van trottoirtegels



Leuven

Klimplanten in gevels



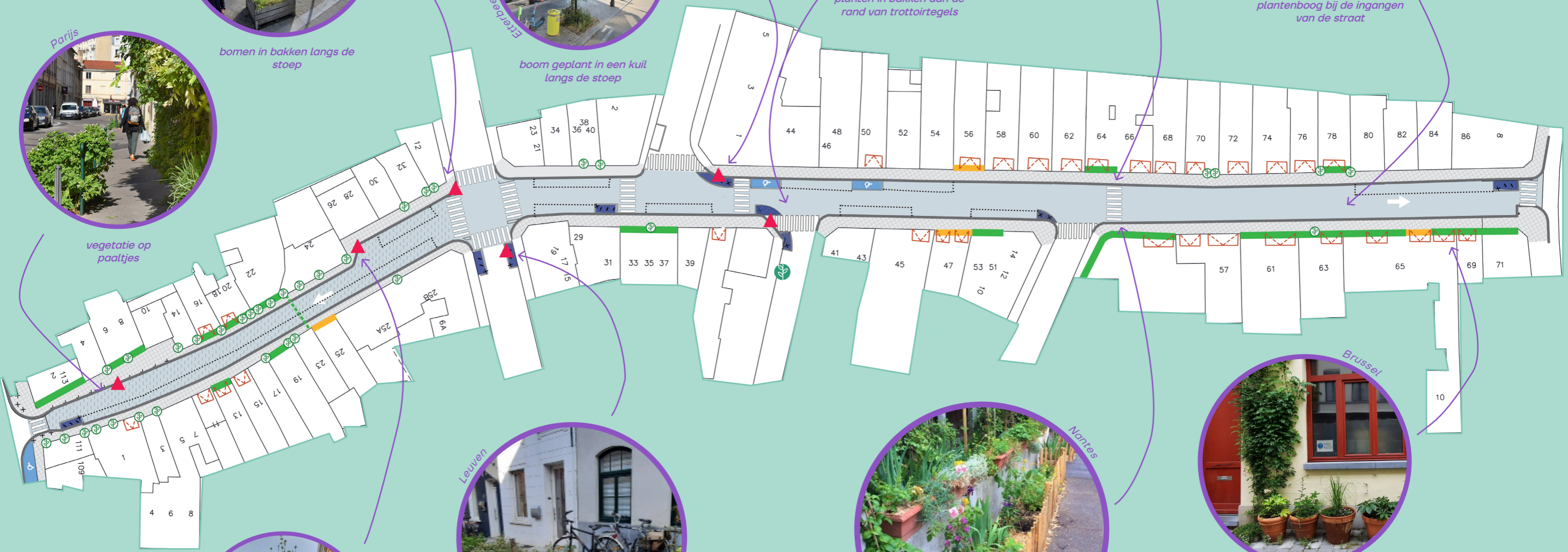
Gent

plantenboog bij de ingangen van de straat



Parijs

vegetatie op paaltjes



Brussel

een boom planten op de hoek



Leuven

beplante bloemperken in plaats van fietsenstallingen



Nantes

kleine bloemstukken langs gevels



Brussel

bloempotten langs de gevel

Legenda

- Fietsenstalling
- Auto parkeren
- Mogelijke beplanting door burgers (stoep of voorgevel)
- Klimplanten
- Garagedeuren
- Mogelijke beplanting door de Stad